

# Le coeur vert des Pays-Bas à vélo

6 jours, € 580



## Introduction



La région dite 'Cœur Vert' est un paysage verdoyant de polders qui se situe au centre de la conurbation Amsterdam-Rotterdam-La Haye-Utrecht. D'origine tourbeuse, le paysage actuel s'est formé après l'extraction de la tourbe. Ce circuit vous mène à travers la partie sud de cette région. Vous traverserez un paysage authentique et véritablement hollandais : prairies vertes et fraîches, vaches pies noires, polders, rivières, sans oublier les moulins de Kinderdijk. Vous passerez les nuits dans des villes historiques, dans lesquelles pourrez découvrir des monuments caractéristiques.

## Jour par jour

### Jour 1 Arrivée à Utrecht

La ville d'Utrecht est toute proche. Elle vous propose de nombreux sites et monuments, mais aussi magasins, musées, cafés et restaurants.

### Jour 2 Utrecht - Gorinchem

58 km

Vous commencerez votre voyage du cœur des Pays-Bas, puis vous pédalerez vers le sud. Vous atteindrez « Leerdam la ville de verre », un lieu de rencontre où les souffleurs de verre de nombreux pays font la démonstration de leur métier. Plus loin, vous rencontrerez deux autres forteresses du « Dutch Water Line » : Asperen et Vuren. Avant de rejoindre Gorinchem, vous pouvez traverser la rivière Waal en ferry et vous atteindrez l'injustement méconnu Château Loevesteijn. La ville fortifiée voisine de Woudrichem mérite également une visite.

### Jour 3 Gorinchem - Gouda

62 km

Aujourd'hui, vous passez devant une des perles de la Hollande : les moulins de Kinderdijk. À travers le paysage typiquement hollandais de polders où de nombreux cours d'eau et canaux se croisent, vous atteignez Gouda, la ville du fromage. C'est une vieille ville, authentiquement hollandaise et conviviale, dont le centre-ville est resté presque entièrement intact. Mais Gouda, ce n'est pas seulement le fromage, la célèbre gaufre de Gouda (Goudse stroopwafel) et la céramique mais aussi les vitraux de l'église, l'Hôtel de Ville féerique et les canaux pittoresques.



#### Jour 4 **Gouda - Woerden**

**38 km**

Après la visite et la nuitée à Gouda, l'itinéraire vous mène le long de la rivière du Vlist en direction de la ville historique d'Oudewater, connue pour sa maison de pesage (des prétendues sorcières). C'est un endroit agréable pour y faire une pause à midi et admirer les jolis bâtiments historiques. Oudewater est également réputée pour ses cigognes. Vous en apercevrez sûrement en cours de route. Le terminus d'aujourd'hui est la ville historique de Woerden, connue pour ses marchés au fromage le samedi matin (d'avril à août). Flânez sur les remparts historiques, admirez les canaux et goutez les produits régionaux.

#### Jour 5 **Woerden - Utrecht**

**45 km**

Après le petit-déjeuner à hôtel, préparez-vous pour une étape fantastique. Vous traversez un paysage caractéristique de prairies basses peuplées de vaches, de parties marécageuses et d'anciens cours d'eau. Vous longez l'eau en passant par Breukelen pour arriver enfin à votre hôtel. En fin de journée, il vous reste du temps pour effectuer une dernière visite à Utrecht. La ville doit son caractère dynamique en grande partie aux magnifiques canaux, aux quais attenants avec leurs terrasses au bord de l'eau, une situation que l'on ne trouve nulle part ailleurs. En plein centre-ville vous pourrez profiter de la journée sur une terrasse au bord de l'eau.

#### Jour 6 **Retour**

Fin du séjour après le petit-déjeuner.



## Prix, données, réservation

### Départ:

Chaque jour entre le 1er avril et le 25 septembre

Prix par personne		€
Chambre double, petit-déjeuner		575.00
Chambre simple, petit-déjeuner		850.00
Nuit supplémentaire chambre double (seulement le petit-déjeuner)		80.00
Mises à niveau personne / nuit		€
Boutique Hotel Karel de Stoutte, Gorinchem		25.00
Hotel Mitland, Utrecht		40.00
Stadshotel Woerden, Woerden		10.00
Vélo de location (femme/homme)		€
Vélo d'enfant		55.00
Hybride		65.00
Vélo à assistance électrique		135.00
Service supplémentaire		€
Carte de dépannage	€ 4.00 x 5	20.00
Siège enfant	€ 5.00 x 5	25.00
Assurance vol vélos de location	€ 3.00 x 5	15.00
Assurance vol-vélo à assistance électrique	€ 6.00 x 5	30.00
Bagages supplémentaires	€ 5.00 x 5	25.00
Add on bike (vélo suiveur)	€ 6.00 x 5	30.00
Remorque pour bébé/enfant	€ 17.50 x 5	87.50
Casque	Par pièce	10.00
SGR	Par pièce	5.00

### Lieu de départ:

Utrecht



## Hébergement

Vous trouverez ci-dessous les hébergements que nous réservons en standard pour ce voyage. Ils sont soigneusement sélectionnés par nos soins et adaptés aux cyclistes. Toutes les chambres ont une douche ou une baignoire et des toilettes. Si l'un des hôtels est complet, nous essaierons de demander une alternative comparable si possible.

Lors de la sélection des hôtels, nous essayons de prendre en compte autant que possible un abri à vélos sécurisé et fermé. Cependant, nous ne pouvons pas le garantir dans tous les hôtels et cela dépend en partie du nombre de vélos des autres clients de l'hôtel.



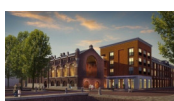
### **Hotel Mitland \*\*\*\* (Utrecht)**

[www.mitland.nl](http://www.mitland.nl)



### **Hotel Gorinchem \*\*\* (Gorinchem)**

[www.hotelgorinchem.nl](http://www.hotelgorinchem.nl)



### **Best Western Hotel Gouda \*\*\*\* (Gouda)**

[www.bestwesterngouda.nl](http://www.bestwesterngouda.nl)



### **Best Western Hotel Woerden \*\*\* (Woerden)**

[www.bestwesternwoerden.nl](http://www.bestwesternwoerden.nl)



## Info pratique



5 nuitées comprises



hôtels 3 ou 4 étoiles



petit déjeuner inclus



documentation touristique



possibilité de location de vélos



7 jours par semaine le service hotline



transport des bagages d'hôtel en hôtel inclus



Utrecht / Maarssen



Parking auprès de l'hôtel de départ



tracés GPS disponibles



D'éventuels frais de transferts par bac ne sont pas inclus

## Comment venir



L'aéroport le plus proche est Amsterdam Airport Schiphol (AMS).



Le train de Schiphol à Utrecht part 4 fois par heure. La durée du trajet est d'environ 30 minutes. Un billet simple coûte environ 10 € par personne, vélo non compris.

Pour les horaires et les billets, voir [www.ns.nl/en](http://www.ns.nl/en). Pour plus d'informations sur les bus et l'accès à l'hôtel, consultez : [www.9292.nl/en](http://www.9292.nl/en).

